






UN ÉTÉ NUMÉRIQUE À L'EPN

L'EPN-BRAVVO EST OUVERT !

NOUS SOMMES HEUREUX DE VOUS ACCUEILLIR DE NOUVEAU.

Accès uniquement sur rendez-vous (obligatoire)
via **02 279 65 85** (inscription du lundi au vendredi entre 9h30 et 12h30) ou **e pn-bravvo-ocr@brucity.be**

Pour garantir un accès à chacun(e) et en toute sécurité :
1h15 d'accès possible par jour et par personne
port du masque obligatoire

-  Une **consultation libre** ou un **coaching individuel** dans notre EPN, aménagé en fonction des normes de sécurité sanitaire pour vous accueillir dans les meilleures conditions.
-  Des **cours à distance** que vous pouvez suivre de la maison (les mardis, jeudis et vendredis de 13h45 à 15h, en juillet et en août).
-  Une possibilité d'**acquérir votre propre matériel informatique** à prix très modique avec notre partenaire BruRec.

QUELLES MESURES SANITAIRES SONT PRÉVUES ?

- ➔ L'accès est limité à **maximum 2 usagers** et 1 animateur à la fois.
- ➔ La **distanciation spatiale** doit être respectée entre chaque utilisateur de l'EPN-Bravvo.
- ➔ Le **port du masque est obligatoire**. Merci d'apporter votre masque personnel.
- ➔ Du **gel désinfectant** est disponible à l'entrée du local.
- ➔ **Tout le matériel est désinfecté** après chaque utilisation.

INFORMATIONS

- ➔ Accès sur rendez-vous **lundi matin & du mardi au vendredi toute la journée**.
- ➔ Nous ne pouvons **accepter aucune personne qui n'aura pas pris rendez-vous** au préalable.
- ➔ Merci de **respecter les horaires** de rendez-vous.
- ➔ Merci de **prévenir en cas d'annulation** de votre rendez-vous.

**Besoin d'info ?
Envie de vous inscrire ?**

Contactez-nous !

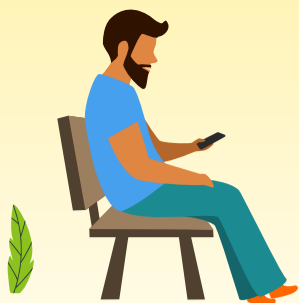


EPN-BRAVVO

rue de la Caserne 37
1000 Bruxelles
02 279 65 85
epn-bravvo-ocr
@brucity.be
www.bravvo.be

M Anneessens
ou Lemonnier








EEN DIGITALE ZOMER BIJ DE OCR

OCR-BRAVVO IS GEOPEND!

WIJ ZIJN VERHEUGD U TERUG TE KUNNEN ONTVANGEN.

Toegang enkel op afspraak (verplicht)
via 02 279 65 85 (inschrijving van maandag tot vrijdag tussen 9u30 en 12u30) of **epn-bravvo-ocr@brucity.be**

Om in alle veiligheid de toegang voor iedereen mogelijk te maken :
max. 1u15 toegang mogelijk per dag en per persoon
Dragen van het mondkapje is verplicht.

-  Een gratis consultatie of individuele coaching in onze OCR, georganiseerd volgens gezondheidsveiligheidsnormen om u in de beste omstandigheden te verwelkomen.
-  Afstandscursussen die u thuis kunt volgen (dinsdag, donderdag en vrijdag van 13u45 tot 15u00, in juli en augustus).
-  Een mogelijkheid om uw eigen informaticamateriaal aan te schaffen tegen een zeer lage prijs bij onze partner BruRec.

WELKE VEILIGHEIDSMATREGELEN GELDEN ER?

- Toegang voor **maximaal 2 gebruikers** en 1 animator per keer.
- **Social distancing-regels** dienen door elke gebruiker gerespecteerd te worden.
- Het dragen van een **mondkapje is verplicht**. Gelieve dit zelf mee te brengen.
- De handen dienen met **hydroalcoholische gel** (ter plaatse verkrijgbaar) gewassen te worden alvorens het lokaal te betreden.
- Na elk gebruik wordt het **materiaal ontsmet**.

INFORMATIE

- Toegankelijk op afspraak op **maandagmorgen & van dinsdag tot vrijdag de ganse dag**.
- Zonder afspraak zal de toegang tot de OCR geweigerd worden.
- Gelieve het **uur van de afspraak te respecteren**.
- In geval van annulatie van uw afspraak gelieve ons te verwittigen.

Info nodig?
Zin om u
in te schrijven?
Contacteer ons!



OCR-BRAVVO

Kazernestraat 37
1000 Brussel
02 279 65 85
epn-bravvo-ocr
@brucity.be
www.bravvo.be

 Annessens
of Lemonnier

