

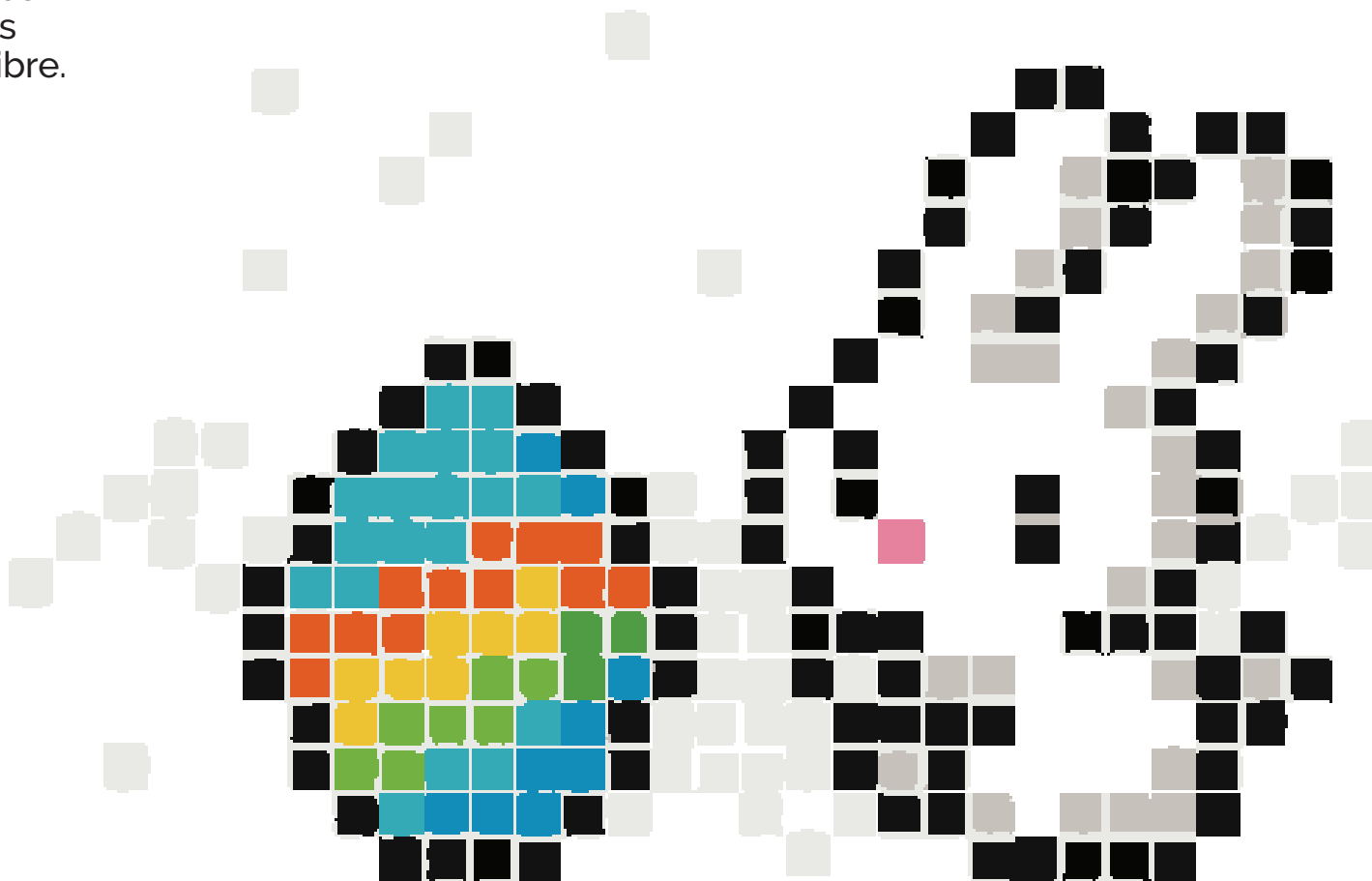
# L'EPN-BRAVVO EST UN ESPACE PUBLIC NUMÉRIQUE OUVERT À TOUS

Une carte de membre annuelle de 2 euros permet d'accéder à toutes les formations (sur inscription) et aux heures en accès libre.

**Cette carte est obligatoire.**



## L'EPN-BRAVVO PLANNING DU MOIS D'AVRIL 2019



[www.bravvo.be](http://www.bravvo.be)



[www.fobagra.net](http://www.fobagra.net)

### EPN-BRAVVO

Rue de la Caserne 37  
1000 Bruxelles  
02 279 65 85

[epn-bravvo@bravvo.org](mailto:epn-bravvo@bravvo.org)



### EPN

ESPACE PUBLIC NUMÉRIQUE  
OPENBARE COMPUTERRUIMTE

# AVRIL 2019

	9h-10h30	10h40 - 12h30	13h30 - 15h50	16h-17h
<i>lundi 1</i>	Accès libre		Fermé au public	
<i>mardi 2</i>	Réseaux sociaux: initiation générale (1/4)		Séniors (10/10)	Accès libre
<i>mercredi 3</i>	Réseaux sociaux: initiation générale (2/4)		Accès libre	
<i>jeudi 4</i>	Réseaux sociaux: initiation générale (3/4)		Accès libre	
<i>vendredi 5</i>	Réseaux sociaux: initiation générale (4/4)		Accès libre	
<i>lundi 8</i>	Accès libre		Fermé au public	
<i>mardi 9</i>	Accès libre		Canva.com (1/3)	
<i>mercredi 10</i>	Accès libre		Accès libre	
<i>jeudi 11</i>	Accès libre		Canva.com (2/3)	
<i>vendredi 12</i>	Accès libre		Canva.com (3/3)	
<i>lundi 15</i>	Accès libre		Fermé au public	
<i>mardi 16</i>	Canva.com (1/3)		Accès libre	
<i>mercredi 17</i>	Accès libre		Accès libre	
<i>jeudi 18</i>	Canva.com (2/3)		Accès libre	
<i>vendredi 19</i>	Canva.com (3/3)		Accès libre	
<i>lundi 22</i>	Accès libre		Fermé au public	
<i>mardi 23</i>	Réseaux sociaux: recherche emploi (1/4)		Accès libre	
<i>mercredi 24</i>	Réseaux sociaux: recherche emploi (2/4)		Accès libre	
<i>jeudi 25</i>	Réseaux sociaux: recherche emploi (3/4)		Accès libre	
<i>vendredi 26</i>	Accès libre		Accès libre	
<i>lundi 29</i>	Accès libre		Fermé au public	
<i>mardi 30</i>	Réseaux sociaux: recherche emploi (4/4)		Séniors (1/10)	Accès libre

## ACCES LIBRE & INSCRIPTIONS

Renseignements sur l'EPN, inscriptions aux formations, aide individuelle en informatique...



### E-GUICHET

Votre administration online  
www.eguichet.bruxelles.be

## FORMATIONS

### Réseaux sociaux: initiation générale

Présentation de différents réseaux sociaux, ouverture et exercices sur un compte Facebook  
Pré-requis: clavier-souris (4 x 3h30)

### Réseaux sociaux: recherche d'emploi

Introduction aux réseaux sociaux publiant des offres d'emploi  
Pré-requis: clavier-souris, avoir un compte Facebook et une adresse email (4 x 3h30)

## ATELIER

### Canva.com

Comment créer des cartes de visite, logo, CV, flyer, invitation en ligne...  
Pré-requis: clavier-souris (3 x 3h30)

## SÉNIORS

Pré-inscription obligatoire au Service Sénior de la Ville de Bruxelles - tél. 02 279 34 95

## FERMÉ AU PUBLIC

Formations internes

**L'inscription est obligatoire pour toutes les formations.**



**E-GUICHET** Pour introduire sa requête, l'utilisateur devra être en possession de sa carte d'identité électronique et de son code PIN. Des lecteurs de carte d'identité électronique (eID) sont mis à disposition dans l'EPN-Bravvo. Ce service ne nécessite pas de carte de membre.



EPN-BRAVVO

rue de la Caserne 37  
1000 Bruxelles  
02 279 65 85  
epn-bravvo@bravvo.org  
www.bravvo.be

